

REGIONAL EINKAUFEN...

Die Marke **SEHLOUNGE** ist eine bundesweite Gemeinschaft von Optikern zur Stärkung und zum Erhalt des lokalen, mittelständischen Optikers.

DEINE VORTEILE

- ✓ Schaffung und Erhalt von Arbeits- und Ausbildungsplätzen vor Ort
- ✓ Förderung der Attraktivität und Vielfalt Deiner Region
- ✓ höchste Qualität, persönlicher Service und individuelle Beratung zu attraktiven Preisen

Unterstütze auch Du Deine Region!

SEHLOUNGE
WWW.SEHLOUNGE.DE



SEHLOUNGE IST EINE MARKE DER WAGNER + KÜHNER GMBH

An alle Haushalte mit Tagespost

SEHLOUNGE



WIR SCHENKEN DIR EIN LÄCHELN

... WEIL WIR MEHR ALS BRILLE SIND!

DEIN SEHLOUNGE-PARTNER



SICHERE DIR JETZT
DIESE VORTEILE

Du bist immer up-to-date:
Erhalte alle zwei Jahre eine neue Brille!

**Unsere Preise sind
übersichtlich, klar & fair:**
OHNE Mehrkosten und OHNE Anzahlung!

„ANSPRUCHSVOLLES SEHEN FÜR MEHR
LEBENSQUALITÄT!“

Anspruchsvolles Sehen ist unsere Leidenschaft. Unser Fokus liegt auf höchster Qualität, bestmöglichem Service und einer fairen und bedarfsgerechten Beratung.

Weil wir unsere **KUNDEN glücklich machen.**



„WIR LIEBEN, DAS WAS WIR TUN!“

Wir lieben es unsere Kunden mit einem neuen Style glücklich zu machen. Denn längst sind Brillen mehr als nur Sehhilfen. Sie sind heutzutage modische Accessoires, die voll im Trend liegen. Unsere Brillen sind wie unsere Kunden – einzigartig und besonders.

Weil wir unser **HANDWERK lieben.**



„FÜR DICH NEHMEN WIR UNS ZEIT!“

Dank neuester Technologien, einer umfassenden Sehanalyse und einer typgerechten Brillenberatung finden wir gemeinsam mit Dir die passende Brille. Deine Bedürfnisse und Wünsche stehen dabei immer im Vordergrund.

Weil unsere Kunden immer im **MITTELPUNKT** stehen.



„WIR SIND IMMER FÜR DEINE BRILLE DA!“

Höchste Priorität hat bei uns auch die kompetente Betreuung nach dem Brillenkauf. Um Dir dauerhaft einen optimalen Sehkomfort zu gewährleisten, sollte Deine Brille immer „gut in Schuss“ sein. Egal wo Deine Brille zwickelt oder ob ein Schraubchen locker ist, komm einfach vorbei. Wir kontrollieren kostenlos den korrekten Sitz, passen die Brille an, ziehen Schrauben nach und reinigen die Brille intensiv im Ultraschallbad.

Weil wir **RUND-UM-SERVICE groß schreiben.**

JETZT ERHÄLTlich IN ALLEN

SEHLOUNGE

FILIALEN



Brillen



Sonnenbrillen



Sportbrillen



Kinderbrillen



Kontaktlinsen



optische Sehhilfen



Hörgeräte



Uhren & Schmuck

*0% effekt. Jahreszins. Laufzeit: 24 Monate. Vermittlung erfolgt ausschließlich über unseren Finanzierungspartner: Das Brillenabo, Iikano Bank AB, Otto-von-Guericke Ring 15, 65205 Wiesbaden.
**inkl. individuell gefertigter Kunststoff-Einstärker-Gläser bis dpt. ± 6,0 cyl. 2,0 bzw. Kunststoff-Sonnenschutz-Einstärker-Gläser (braun oder grau 75%) bis dpt. ± 6,0 cyl. 2,0, soweit technisch möglich. Die Aktion gilt nur bei gleicher Sehstärke.

WWW.SEHLOUNGE.DE



EYEWEAR MAGAZIN 02/20
REINE FORMSACHE

**2 BRILLEN
ZUM KOMFORTPREIS
AB 5€**
pro Monat • 0% Zins*
Komplettpreis ab 120€
inkl. Einstärkengläser**

REINE FORMSACHE:
WIR MACHEN DEINEN
KOPF GLÜCKLICH



GLEITSICHT-
BRILLE
ZUM KOMFORTPREIS
AB 7€
pro Monat + 0% Zins*
Komplettpreis ab 188€
inkl. Gleitsichtgläser**



OVAL

Ausgeglichene und weiche Konturen zeichnen die ovale Gesichtsform aus. Der Haaransatz und das Kinn runden das Gesicht sanft ab. Eckige Brillen erschaffen kantige Konturen und verleihen dem Gesicht so mehr Ausdruck. Auch runde Brillen harmonisieren mit ovalen Gesichtern. Sie wirken jedoch femininer und unterstreichen die weichen Konturen. Wer es ausgefallen mag, greift zur Cateyebrille, die mit ihrer geschwungenen Form einen spannenden Akzent setzt.



Designbeispiel

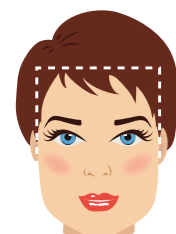


RUND

Breite und volle Wangen kennzeichnen die runde Gesichtsform, die über besonders weiche Konturen verfügt. Runden Gesichtern schmeicheln eckige Brillen. Sie geben der Gesichtsform Kontur, strecken sie optisch und lassen sie schmaler wirken.



Designbeispiel

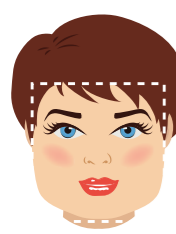


RECHTECK

Mit einem kantigen Kinn und eckigen Haaransätzen fällt das rechteckige Gesicht mit seinen dominanten Proportionen auf. Dieser ausdrucksstarken Gesichtsform schmeicheln runde Brillen in Pantoform oder geschwungene Gestelle wie Cateye- oder Pilotenbrillen, denn sie gleichen strenge Gesichtszüge mühelos aus. Wer auf Vollrandfassungen setzt, unterbricht die Gesichtslänge und rückt damit die Brille in den Fokus.



Designbeispiel



QUADRAT

Im Gegensatz zum rechteckigen Gesicht ist das quadratische in der Höhe und Breite jeweils gleich lang. Weichere und harmonischere Konturen zaubern runde, ovale und geschwungene Brillenformen. Eckige Fassungen hingegen verstärken die harten Gesichtszüge und verleihen dem Gesicht einen markanten Charakter.



Designbeispiel



DREIECK

Mit dem spitzen Kinn, der breiten Stirn und den hohen Wangenknochen ähneln dreieckige Gesichter einer Herzform. Da die Längskonturen sich zum Kinn hin verjüngen, wirkt die Stirn dominanter. Einen Ausgleich schaffen Brillen, deren Fassungsänder nach oben hin breiter werden, sie verkleinern die Stirn optisch. Für weichere Gesichtszüge sorgen geschwungene Cateyebrillen sowie runde oder ovale Fassungen.



Designbeispiel



TRAPEZ

Bei der Trapezform rückt die Stirn im Vergleich zur ausgeprägten Kinnpartie in den Hintergrund. Um Harmonien zu schaffen, sollte die Brille die Schläfen optisch erweitern. Daher sorgen Brillen, die oben betont und unten eher dünn sind für mehr Struktur und schaffen einen optischen Ausgleich. Optimal für diese Kopfform sind Cateye- und Nylorbrillen.



Designbeispiel



Designbeispiel



Designbeispiel



Designbeispiel



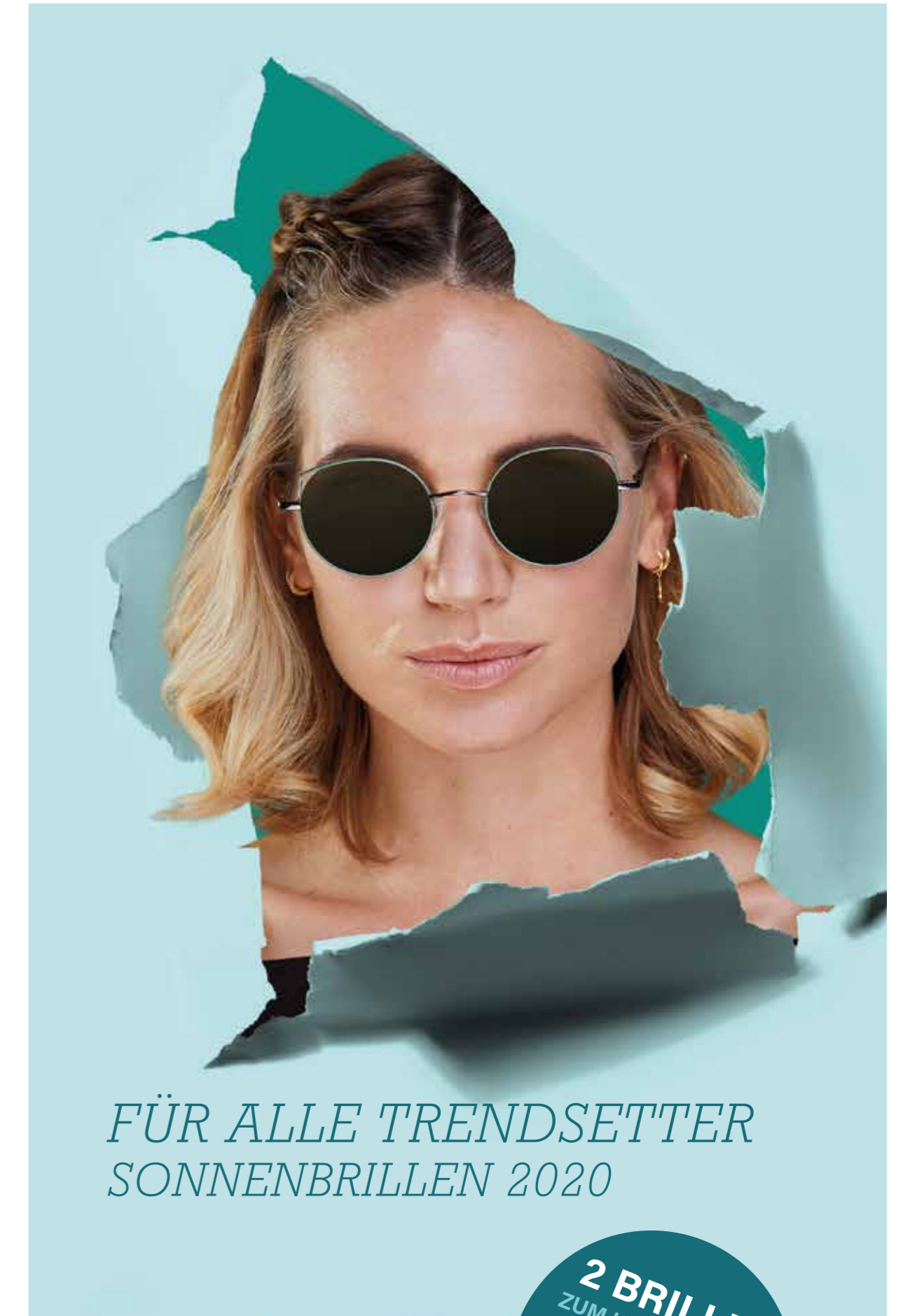
Designbeispiel



Designbeispiel



Designbeispiel



FÜR ALLE TRENDSETTER
SONNENBRILLEN 2020

2 BRILLEN
ZUM KOMFORTPREIS
AB 5€
pro Monat + 0% Zins*
Komplettpreis ab 120€
inkl. Einstärkengläser**

DAS MUST-HAVE FÜR DIE SONNENSEITE DES LEBENS

Eine Sonnenbrille ist ein unverzichtbares Fashion-Accessoire. Sie ist modisch und unentbehrlich für alle, die up-to-date sein möchten. Im Handumdrehen wertet eine Sonnenbrille jedes Outfit auf und sorgt somit für Coolness.

Aber sie erfüllt auch einen wichtigen Zweck. Die Sonnenbrille schützt Deine Augen sicher und zuverlässig vor der Sonne und Du siehst dabei noch stylish aus!

Komm einfach vorbei und entdecke die Sonnenbrillen-Trends 2020.

*0% effekt. Jahreszins. Laufzeit: 24 Monate. Vermittlung erfolgt ausschließlich über unseren Finanzierungspartner: Das Brillenabo, Icano Bank AB, Otto-von-Guericke Ring 15, 65205 Wiesbaden. **inkl. individuell gefertigter Kunststoff-Einstärken-Gläser bis dpt. ± 6,0 cyl. 2,0 bzw. Kunststoff-Sonnenschutz-Einstärken-Gläser (braun oder grau 75%) bis dpt. ± 6,0 cyl. 2,0, soweit technisch möglich. Die Aktion gilt nur bei gleicher Sehkraft.***inkl. individuell gefertigter Kunststoff-Gleitsicht-Gläser bis dpt. ± 6,0 cyl. 2,0 add 2,5, soweit technisch möglich.